

Toolbox Berenklauw

Datum: 1-9-2024

VERSIE 001

Opsteller: KAM

Wat is berenklaauw?

Wat is berenklaauw?

Doel van deze toolbox

! Weten wat berenklauw is

! Weten wat het risico is van berenklauw

! Weten wat je kan doen na contact met berenklauw

Wat is het risico?

Welke berenklaauw vormt in Nederland het grootste risico?



Wat is het risico?

Welke berenklauw vormt in Nederland het grootste risico?



Wat is het risico?

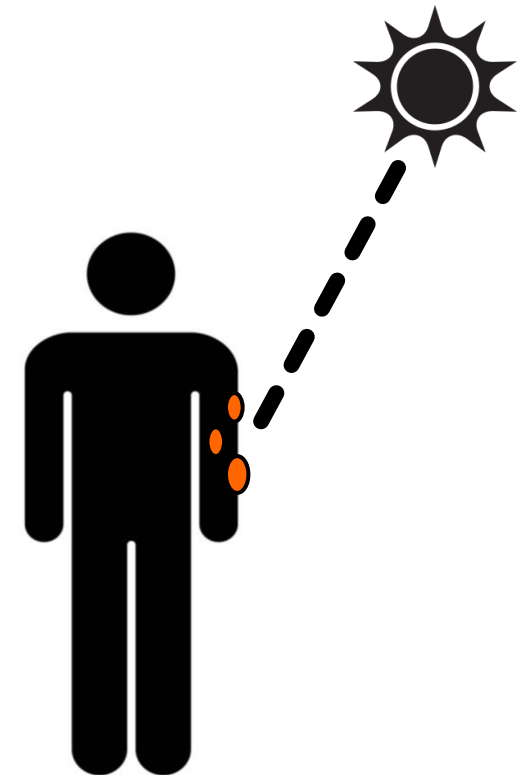
Berenklauw is een plant die ernstige brandwonden veroorzaakt

1. Als je de plant aanraakt en
2. Als je daarna in de zon komt

Na 24 uur:

1. Kan je jeukende rode vlekken of blaasjes krijgen
2. En vervolgens grote blaren

Die genezen pas na 1 tot 2 weken



Voorbeeld

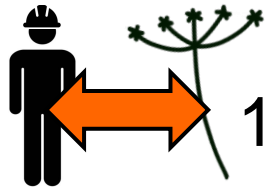


Wat is het risico?

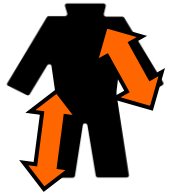
Heb je wel eens met berenklauw te maken gehad?

Wat kan je doen?

Voorkom contact met berenklaauw



1. Blijf uit de buurt van de berenklaauw



2. Draag kleding die je hals, armen en benen bedekt
LET OP: soms kan het sap dwars door je kleding heen komen



3. Bescherm je ogen met een veiligheidsbril of gelaatsmasker

Waarschuw de gemeente als je berenklaauw tegenkomt.

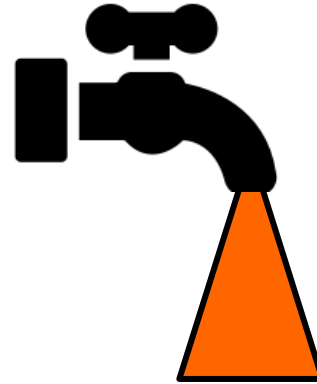
Wat kan je doen?

Ben je in contact gekomen met berenklauw?

Spoel onmiddellijk met **veel lauw water** en zeep.

Spoel je ogen onmiddellijk als het daarin gekomen is

Zorg dat er **geen zonlicht** op de plek komt, een week lang.



Heb je blaren en brandwonden?

Gebruik **brandwondenzalf** en verband

Ga naar de **huisarts** als er huidletsel te zien is.

Voorbeeld

Let op: deze planten lijken op berenklauw,
maar ze zijn onschuldig:



Fluitekruid



Engelwortel

Bij twijfel:

blijf uit de buurt

of vraag het na

Conclusie

! Weet je wat Berenklauw is?

! Weet je wat het risico is van Berenklauw?

! Weet wat je kan doen na contact met Berenklauw?